

## Linux මෙහෙයුම් පද්ධතිය ස්ථාපනයට පූර්ව සූදානම

මෙම මහපෙන්නීම හරහා Hanthana Linux 15 DVD තැටිය ස්ථාපන කළ හැක.

ඔබගේ පරිගණකයේ දෘඩාංග

- පෙළ ආකාරය සඳහා (text-mode) අනුමත : 200 MHz Pentium Pro හෝ වැඩි
- චිත්‍රක ආකාරය සඳහා (graphical) අනුමත : 400 MHz Pentium Pro හෝ වැඩි
- පෙළ ආකාරය සඳහා (text-mode) අවම මතකය (RAM): 256 MiB
- චිත්‍රක ආකාරය සඳහා (graphical) අවම මතකය (RAM): 640 MiB
- චිත්‍රක ආකාරය සඳහා (graphical) අනුමත මතකය (RAM): 1152 MiB
- දෘඪ තැටියෙහි තිබිය යුතු අවම හිස් ඉඩකඩ 15GB
- DVD ධාවකයක්

### Hanthana Linux DVD පිටපත් ලබා ගැනීම

මෙ සඳහා <http://www.hanthana.org> වෙත පිවිස DVD iso ගොනුවක් බාගෙන එය DVD තැටියකට පිටපත් කර ගැනීම (Bootable DVD එකක් ලෙස සකසාගන්න) හෝ දැනටමත් එසේ බාගත කර ඇති අයෙකුගෙන් පිටපතක් ලබා ගැනීම සිදු කළ හැකි යි.

### දත්ත උපස්ථ කිරීම (Backup)

ඔබ Hanthana Linux මෙහෙයුම් පද්ධතිය ඔබේ පරිගණකයේ ස්ථාපනය කිරීමට අදහස් කරන්නේ නම් ඔබගේ වටිනා දත්ත උපස්ථ කර (Backup කර) තබා ගන්නා මෙන් සිහිපත් කරවු.

ඔබේ පරිගණකය පළමුව DVD තැටියෙන් ආරම්භ වන ලෙස සකසා ගැනීම

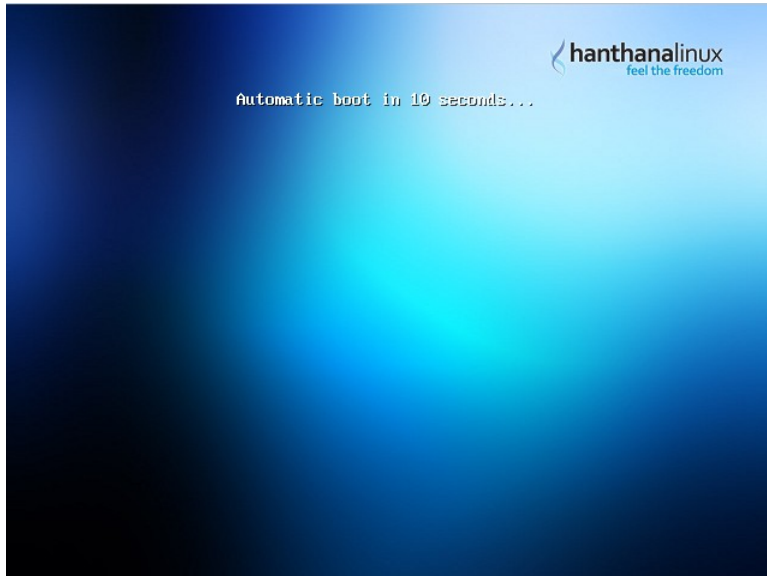
මෙහිදී ඔබ ඔබගේ පරිගණකයේ BIOS සැකසුම තුළට පිවිසි පළමු ආරම්භක මෙවලම (First bootup device) ලෙස ඔබගේ DVD ධාවකය තෝරා සැකසුම පුරුකිය යුතුයි. එසේ නොමැතිනම් ඔබගේ පරිගණකය ආරම්භ කිරීමේදී කුමන මෙවලමෙන් ආරම්භ කළ යුතු ද යන්න තේරීමේ විකල්පයක් තිබේ නම් එය අනුගමනය කිරීමට පුළුවන.

දැන් ඔබ Hanthana Linux ස්ථාපනය කිරීමට සූදානම

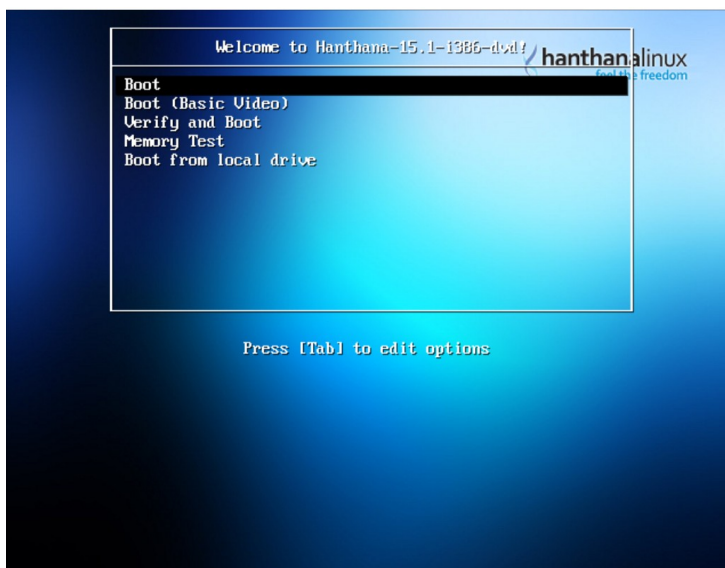
Hanthana Linux මෙහෙයුම් පද්ධතිය ස්ථාපනය DVD තැටියක් ආධාරයෙන් සිදු කරන බැවින් ස්ථාපනයේ එක් පියවරක සිට ඊළඟ පියවරට යාමේදී යම් කාලයක් ගතවිය හැකියි (DVD තැටිය කියවීමට යන කාලය සහ පරිගණකයේ දෘඩාංග ගුණාංග අනුව). එවිට ඉවසීමෙන් අදාළ පියවර පුරණය (load) වන තුරු සිට එහි අඩංගු උපදෙස් අනුව ක්‍රියා කිරීමෙන් අපහසුවකින් තොරව ස්ථාපනය සිදු කිරීමට ඔබට හැකි වනු ඇත.

## පරිගණකයට පිවිසීම

Hanthana Linux DVD තැටියෙන් ඔබේ පරිගණකය ආරම්භ කරන්න. එවිට පහත පරිදි තිරයක් ලැබෙනු ඇති.



තත්පර දහයකට පසු Hanthana Linux ස්වයංක්‍රීයව පූරණය වීම ආරම්භ වනු ඇත. මෙම තිරය දීස් වී තිබෙන අතරතුර ඔබ යතුරු පුවරුවේ කිසියම් යතුරක් එබුවොත් පහත පරිදි තිරයක් ලැබෙනු ඇත.



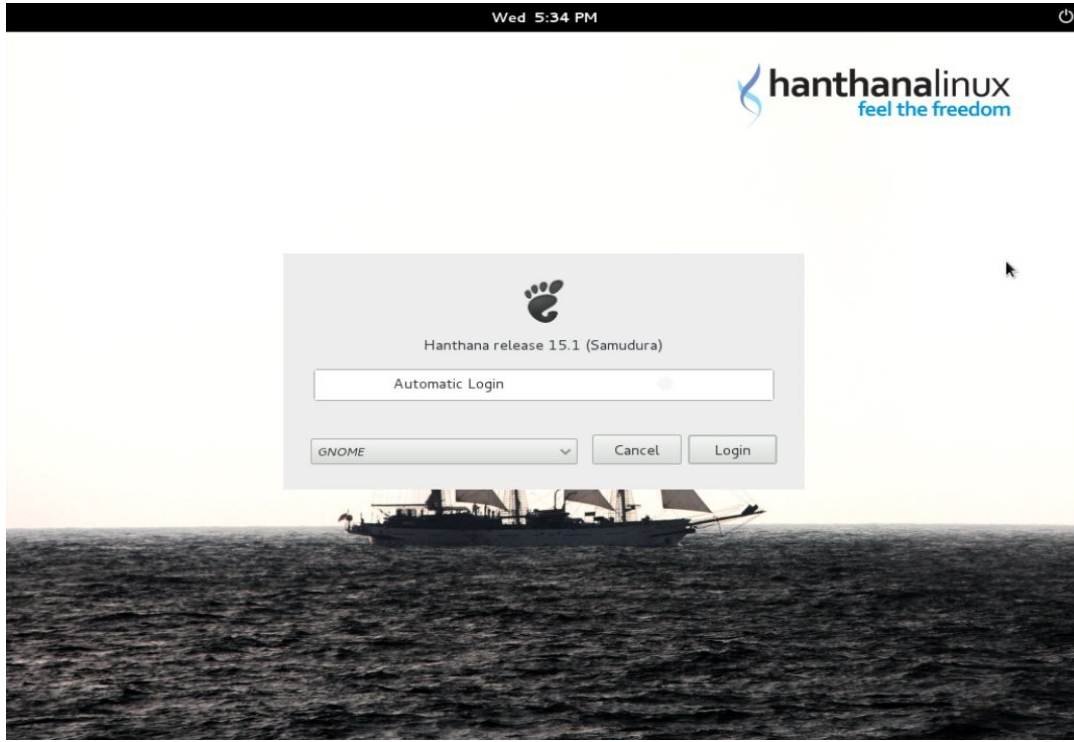
මෙම තිරයෙන් පසු නැවත Hanthana Linux ආරම්භ කිරීමේ ක්‍රියාවලියට පිවිසීම සඳහා "Boot" තෝරා Enter යතුර ඔබන්න.

(ඔබට Hanthana Linux තැටියෙන් පරිගණකය ක්‍රියාත්මක වීමට අවශ්‍ය නැති නම් ඉහත මෙනුවේ පහතින්ම ඇති Boot from local drive තෝරන්න)

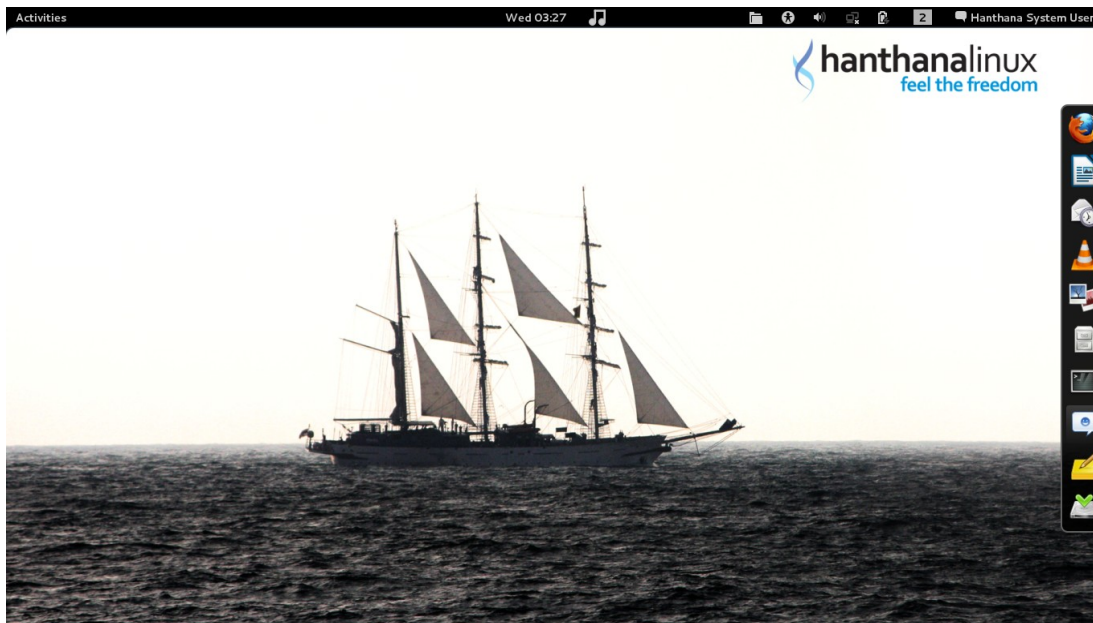
ඔබ Hanthana Linux ආරම්භ කිරීම තෝරාගත් විට ලැබෙන තිරයේ පූරණය වීමේ ප්‍රගතිය පෙන්වන තීරුවක් දර්ශනය වනු ඇත.

## Hanthona Linux වැඩනලයට පිවිසීම

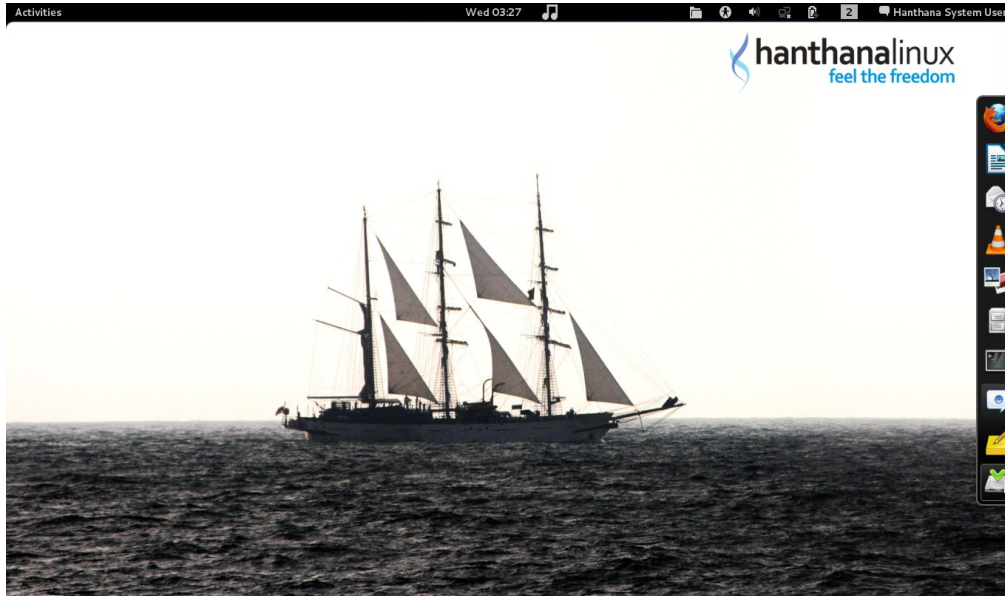
මින් පසු පහත පරිදි තිරයක් දිස් වනු ඇත. මෙහිදී ඔබට Hanthona Linux වැඩනලයට (desktop) පිවිසීමට අවස්ථාව ලබා දෙයි.



මෙම තිරයේ 'Login' බොත්තම ඔබන්න. මින් පසු Hanthona Linux වැඩනලය දිස් වනු ඇත.



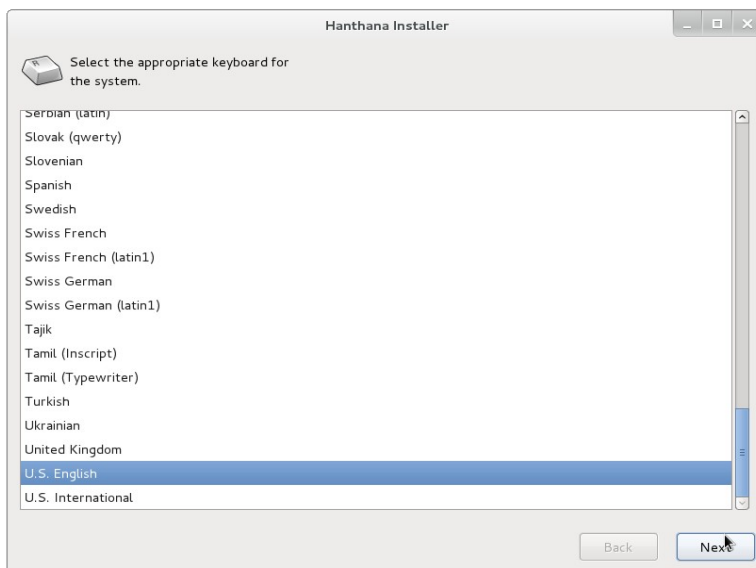
## ස්ථාපනය



වැඩිතලයේ දකුණුපස දිස්වෙන යෙදුම අයිකන අතරින් පහළම ඇති (දාඩ තැටියක් සහිත අයිකනය) "Install to Hard Drive" අයිකනය දෙවරක් ක්ලික් කරන්න (double click). එවිට පහත රූපයේ පරිදි කවුප්ටක් දිස් වනු ඇත.

## යතුරු පුවරු ආකෘතිය තේරීම

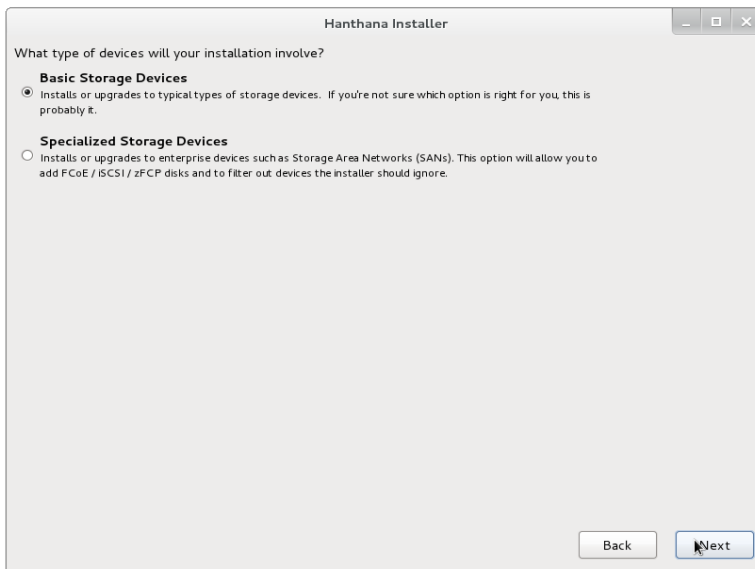
මින් පසු ලැබෙන කවුප්ට් ඔබට ඔබගේ යතුරු පුවරු ආකෘතිය තේරීමට අවස්ථාව ලබා දෙයි. මෙහි පෙරනිමියෙන්ම (default), "U.S. English" තේරී ඇත. ඔබගේ යතුරු පුවරු ආකෘතිය මෙයට වඩා වෙනස් නම් ලැයිස්තුවෙන් අදාළ ආකෘතිය තෝරන්න. ඔබට මෙ පිලිබඳ දැනීමක් නොමැති නම් පෙරනිමි තේරීම එලෙසම තිබෙන්නට හරින්න.



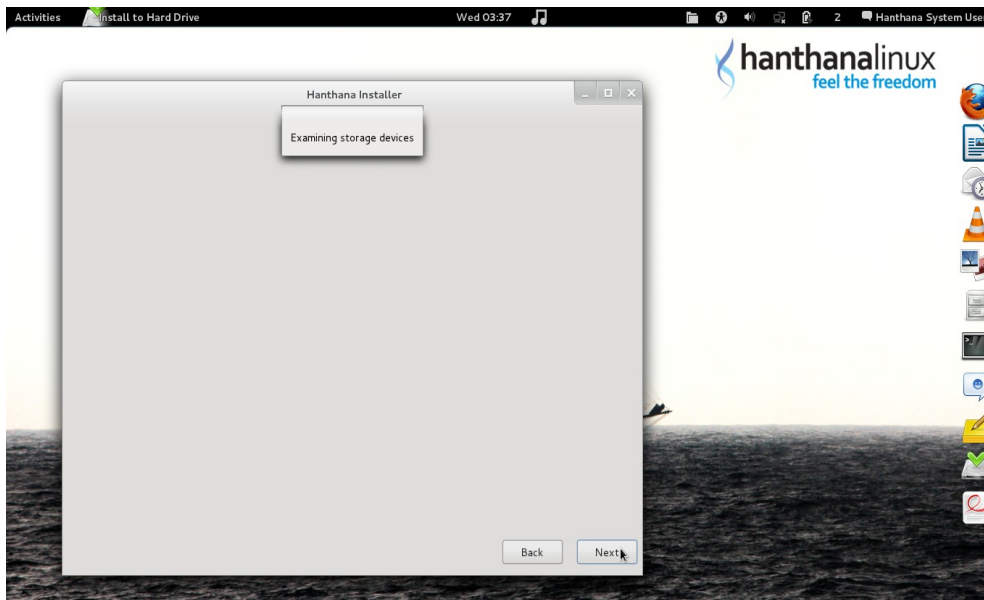
## ස්ථාපනය සඳහා මෙවලම් තේරීම

මෙම කවුළුවේදී ඔබගේ ස්ථාපනයට අදාළ වන්නේ කුමන ආකාරයේ මෙවලමක්ද යන්න විමසයි. මෙහිදී ඔබ දාඩ තැවියකට ස්ථාපනය සිදු කරන නිසා පෙරනම් තේරීම එනම් "Basic Storage Devices" එලෙසම තිබෙන්නට හරින්න.

ගෘහස්ථ හෝ පාසැල් මට්ටමේ දී විශේෂිත වූ ගබඩා මෙවලම් භාවිත නොවන නිසා "Basic Storage Devices" යන්න තෝරාගැනීම සුදුසුය. ඔබේ කාර්යාල පරිසරයේ මෙවැනි විශේෂිත වූ උපාංග භාවිත වන්නේ දැයි සැකසහිත නම් කරුණාකර ඔබේ ආයතනයේ තොරතුරු තාක්ෂණ විෂය භාර නිලධාරියාගෙන් විමසන්න.

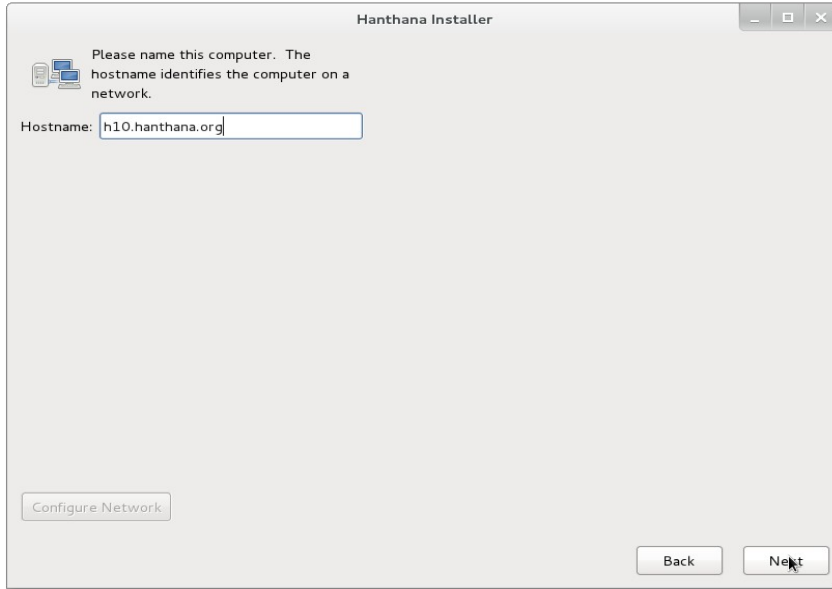


"Next" බොත්තම ඔබන්න. මිලහට පහත පරිදි කවුළුවක් දිස්වනු ඇත. මඳක් රැඳී සිටින්න.



## Hostname

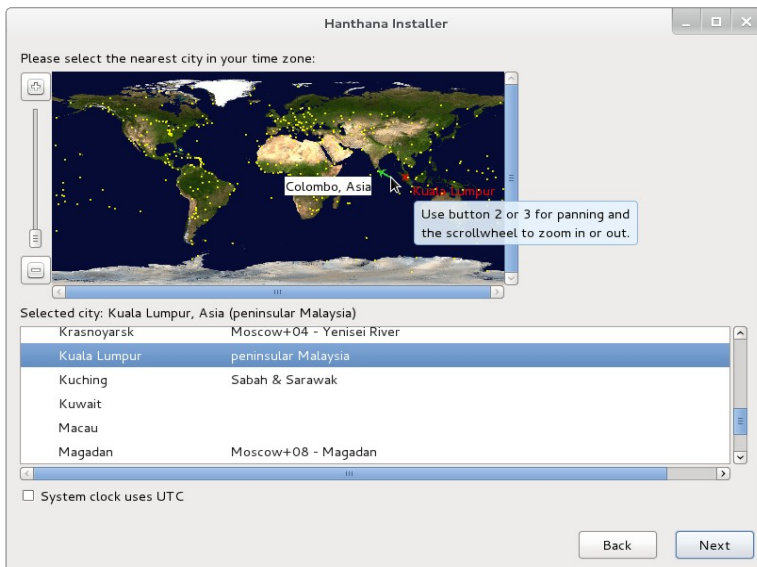
මෙම කවුච්වේ දී ඔබට ඔබගේ පරිගණකය ජාලයක් තුළ පහසුවෙන් හඳුනාගැනීම සඳහා නමක් ලබා දිය හැකි ය. ජාලයකට සම්බන්ධ කරන්නේ නැති නම් පෙරනිමියෙන් ඇති "localhost.localdomain" යන්න ඵලෙසින් ම භාවිතා කිරීමට පුළුවන. ඔබ මෙය ස්ථාපනය කරන්නේ පාසැල් පරිගණක විද්‍යාගාරයක් තුළ නම් පාසැලේ කෙටි නමක් සමඟ අනුක්‍රමික අංකයක් එකට ලබා දීම ඔබට පහසු වෙනු ඇත. උදා: dc01, dc02. පාසැලට හෝ ආයතනයට අන්තර්ජාල වසම නාමයක් ඇත්නම් (Domain name) එයද අදාල පරිගණකයේ නාමයට එක් කළ හැක. උදා: පාසැලට අදාල වසම නාමය dc.schnet.lk නම් ද ඔබේ පරිගණකයට අදාල හඳුනා ගැනීමේ අංකය dc01 නම් dc01.dc.schnet.lk ලෙසට භාවිතා කළ හැකි ය.



"Next" බොත්තම ඔබන්න.

## වෙලා කලාපය තේරීම

ඔබගේ වෙලා කලාපය තෝරන්න. මෙ සඳහා සිතියම මත අදාළ රට තේරීම හෝ පහළ ඇති ගලා හැලෙන(Dropdown) මෙනුවෙන් වෙලා කලාපය තේරීම සිදු කල හැක. ශ්‍රී ලංකාව සඳහා මෙය "Asia/Colombo" වේ.

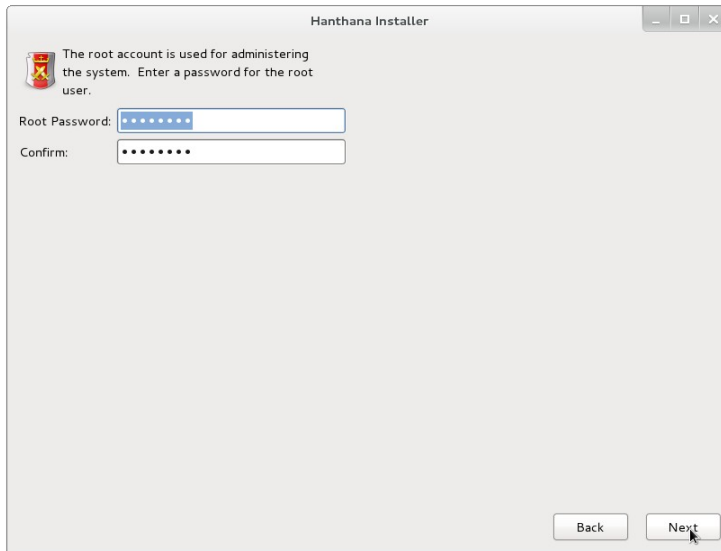


"Next" බොත්තම ඔබන්න.

## ප්‍රධාන පරිශීලක

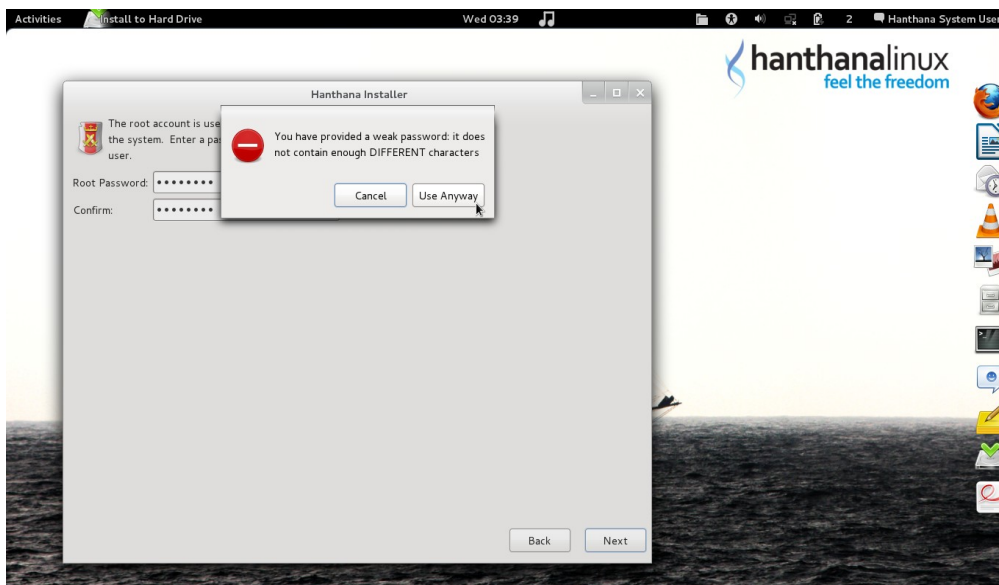
ඔබ පරිගණකය භාවිතයේදී සමහර කටයුතු සඳහා සුවිශේෂී අවසර ලබා ගැනීම අවශ්‍ය වේ. පරිශීලකයෙකු එක් කිරීමට, වෙනස් කිරීමට මැකීමට හෝ වෙනස් කිරීමට (add/delete/edit new user), ජාල සැකසුම (Network Settings) වැනි කටයුතු සඳහා මෙම සුවිශේෂී ප්‍රධාන ශීඝ්‍රම අවශ්‍ය වේ.

ඔබගේ පරිගණකයේ මෙම සුවිශේෂී ප්‍රධාන පරිශීලකට එනම් root පරිශීලකට මුරපදයක් යෙදීමේ අවස්ථාව මෙම කවුළුවේ දී ලැබේ. එකම මුරපදය දී ඇති පෙළ කොටු (text box) දෙකෙහිම ඇතුළු කිරීමට සැලකිලිමත් වන්න. ඔබ ලබා දෙන මුරපදය මතකයේ රඳවා ගැනීමට අමතක නොකරන්න.



"Next" බොත්තම ඔබන්න.

ඔබ ඇතුළත් කළ මුරපදය දුර්වල මුරපදයක් නම් පහත පරිදි පණිවිඩයක් ලැබෙනු ඇත. උදා: abc123, kamal123, hanthana123 වැනි සරල මුරපද ලබාදුන්විට.

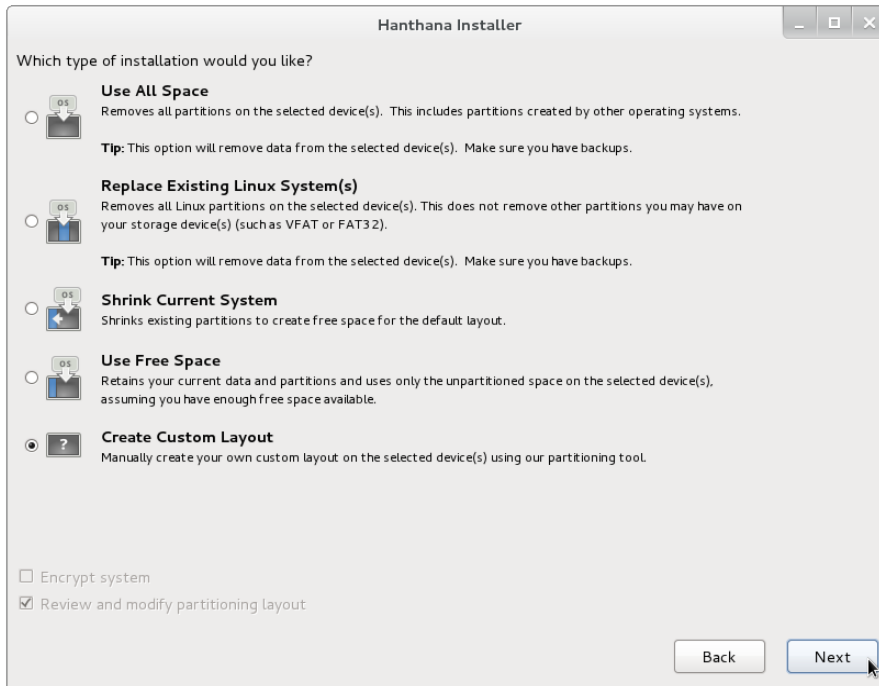


මෙහිදී "Cancel" එබීමෙන් නැවත වෙනත් මුරපදයක් ඇතුළත් කිරීම හෝ "Use Anyway" එබීමෙන් ඇතුළු කළ මුරපදය ම භාවිතා කරමින් ඉදිරියට යාම හෝ සිදු කළ හැකියි.

## ස්ථාපන ක්‍රමය තේරීම

ස්ථාපන විකල්ප මෙහිදී දැකගත හැක. මෙහිදී ඔබගේ අවශ්‍යතාව පරිදි තේරීම සිදු කල හැකි නමුත් ඔබගේ තේරීම පිළිබඳ වඩා සැලකිලිමත් වෙන්න. ඒ සඳහා එක් විකල්පය යටින් දක්වා ඇති විස්තරය කියවා බලන්න.

උදාහරණයක් ලෙස ඔබ "Use All Space" විකල්පය තේරුවොත් ඔබගේ දාඩ තැටියේ දැනට පවතින සියලු දත්ත නැතිවී යනු ඇත.



- සියලු ඉඩ භාවිතා කරන්න (Use All Space)

මෙහිදී දාඩ තැටිය තුළ ඇති ඉඩ සියල්ල Hanthana Linux ස්ථාපනය සඳහා ස්වයංක්‍රීයව ලබා ගනී. මෙම ආකාරයේදී දැනට ඔබ පරිගණකයේ ස්ථාපිත මෙහෙයුම් පද්ධති සහ සියලු දත්ත මැකීම සහ දාඩ තැටිය අලුතින් සංයුතියක් සැකසීම (Disk Format) සිදුවේ. මෙම ආකාරය තෝරාගැනීමට පෙර ඔබේ දත්ත ආරක්ෂිතව ඇත්දැයි විමසිලිමත් වන්න.

- දැනට පවතින ලිනක්ස් පද්ධති ප්‍රතිස්ථාපනය කරන්න (Replace Existing Linux System(s))

මෙහිදී ඔබේ පද්ධතියේ මීට පෙර අවස්ථාවකදී කිසියම් ලිනක්ස් මෙහෙයුම් පද්ධතියක් ස්ථාපනය කර ඇතිනම් එම ලිනක්ස් මෙහෙයුම් පද්ධතිය සහ ඊට වෙන් කරන ලද ඉඩ පමණක් මෙම ස්ථාපනය සඳහා භාවිත කරයි. Microsoft Windows වැනි ලිනක්ස් නොවන මෙහෙයුම් පද්ධති වලට අදාල VFAT/FAT32/NTFS ගොනු පද්ධති මත ඇති ඉඩ මෙහිදී ලබා ගන්නේ නැත. ඔබ මීට පෙර පරිගණකයට ලිනක්ස් ස්ථාපනය කර ඇතිනම් සහ දාඩ තැටිය කොටස් කරගැනීමට අපහසු නම් මෙම ආකාරය යෝග්‍ය විය හැක.

- දැනට පවතින පද්ධතිය හකුළුවන්න (Shrink Current System)

දැනට ඔබගේ දත්ත අඩංගු පාර්ටිෂන් ප්‍රතිප්‍රමාණනය කර ඇතිවන හිස් ඉඩෙහි පෙරනිමි පිරිසැලසුමක් ස්ථාපනය කරයි.

සැලකිය යුතුයි : ඔබ ස්ථාපනය කර ඇති මෙහෙයුම් පද්ධති අඩංගු පාර්ටිෂන් ප්‍රතිප්‍රමාණනය කලහොත් සමහරවිට එම මෙහෙයුම් පද්ධති ක්‍රියා නොකරනු ඇත. සාමාන්‍යයෙන් මෙහෙයුම් පද්ධතියක් ක්‍රියා කිරීම සඳහා යම් හිස් ඉඩක් තැටියේ ඉතිරිව තිබීමට අවශ්‍ය වේ. එම නිසා මෙහෙයුම් පද්ධති අඩංගු පාර්ටිෂන් ප්‍රතිප්‍රමාණනය කිරීමට පෙර ඒවාට අවශ්‍ය හිස් ඉඩ පිළිබඳ සැලකිලිමත් වන්න. කෙසේ වුවත් මෙම පාර්ටිෂන් කිරීමේ ආකාරයේදී දත්ත මැකීමක් සිදු නොවේ.

උදාහරණයක් ලෙස ඔබගේ දාඩ තැටිය 100GB නම් සහ ඔබට හන්තාන සඳහා 30GB වෙන් කිරීමට අවශ්‍යයැයි සිතමු. මෙහිදී ඔබ Shrink Current System විකල්පය තෝරා "Next" බොත්තම ඔබන්න. ලැබෙන කවුච්ටේ Shrink Partition to size (in MB) හි ඔබ ලබා දිය යුත්තේ 70000 (7GB ආසන්න වශයෙන් MB වලින්) වේ. එවිට හන්තාන ස්ථාපනය සඳහා 30GB ඉඩක් සහ ඉතිරිය 70GB ඉඩක් ලෙස ඔබගේ දාඩ තැටිය සකස් කරනු ඇත.



- හිස් ඉඩ භාවිතා කරන්න (**Use Free Space**)

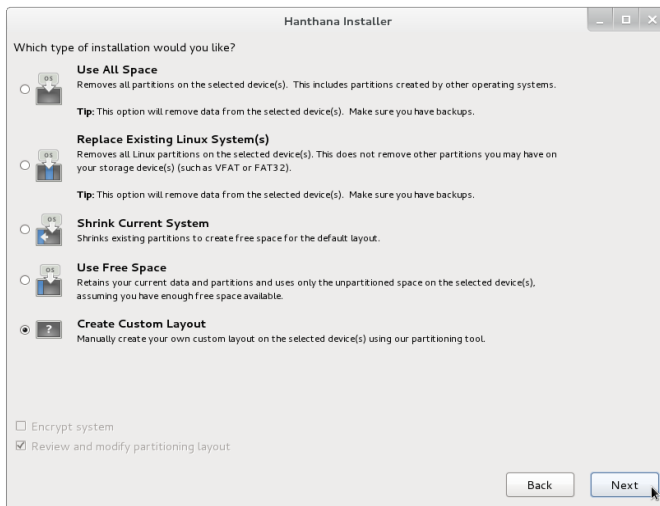
මෙම ආකාරයේදී ඔබගේ දැනට පවතින දත්ත සහ පාර්ටිෂන් වලට කිසිදු බලපෑමකින් තොරව පවතින හිස් ඉඩ Hanthana Linux ස්ථාපනය සඳහා භාවිතා කෙරෙනු ඇත. මෙම ආකාරය තෝරා ගැනීමේදී ස්ථාපනය කිරීමට තරම ප්‍රමාණවත් හිස් ඉඩක් ඔබගේ දෘඩ තැටියේ තිබේද යන්න පිළිබඳව සැලකිලිමත් වෙන්න.

- රිසි පිරිසැලසුමක් භාවිතා කරන්න (**Create Custom Layout**)

අපට අවශ්‍ය ආකාරයට පද්ධතිය ස්ථාපනය කරගැනීමට මෙම ආකාරය භාවිත කළ හැක.

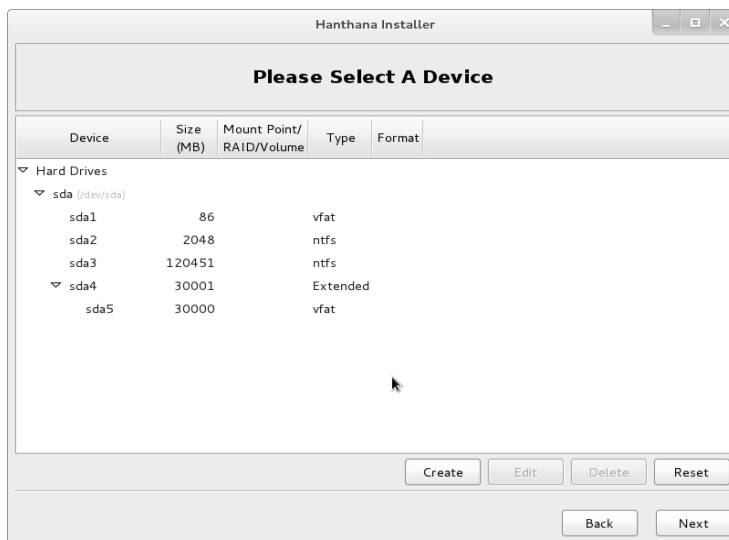
මෙහිදී අපි "Create Custom Layout" විකල්පය තෝරා ස්ථාපනය සිදු කරන ආකාරය සලකා බලමු. මෙම විකල්පය ඔබට ස්ථාපනය කෙසේ සිදුවිය යුතුදැයි යන්න පිළිබඳ ඔබට වඩාත්ම හොඳින් තීරණය කිරීමට හැකියාව ලබාදෙන විකල්පයක් සේ හැඳින්විය හැක.

"Next" බොත්තම ඔබන්න. එවිට පහත පරිදි කවුළුවක් දිස්වනු ඇත. රැඳී සිටින්න.



## පාර්ටිශන් කිරීම

මින් පසු දිස් වන කවුළුවේ ඔබගේ පරිගණකයේ දැනට පවතින දෘඩ තැටි සහ ඒවායේ පාර්ටිශන් පෙන්වනු ඇත. ඔබට ඔබගේ අවශ්‍යතාව අනුව තිබෙන පාර්ටිශන් නැවත ප්‍රමාණනය කිරීම (**Resize**), මැකීම සහ නැවත නැතිම ආදිය සිදු කල හැක.

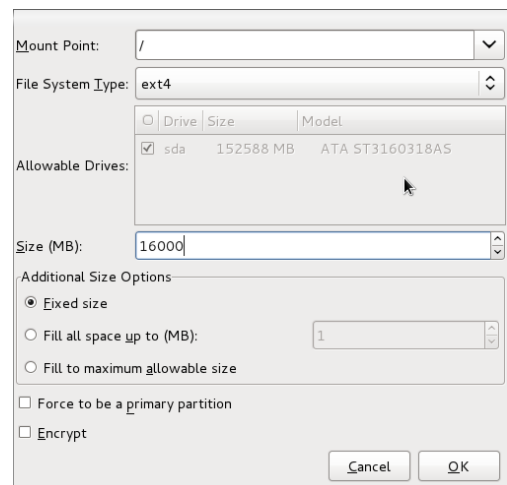
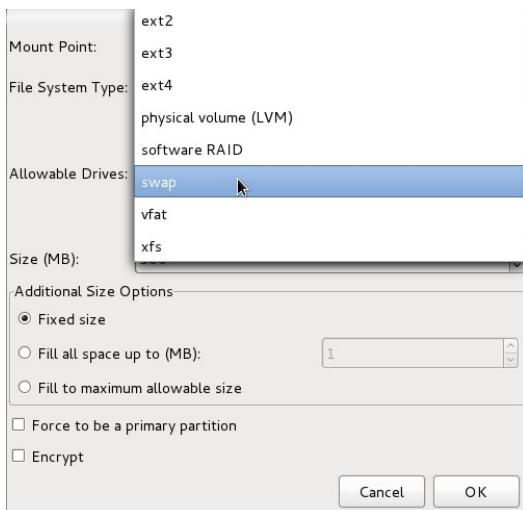
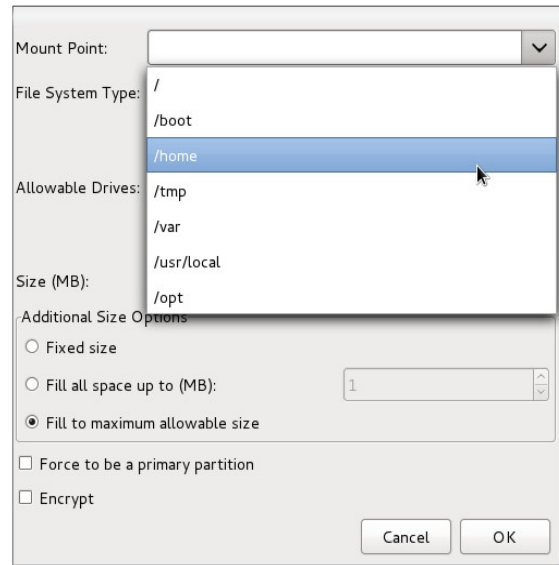
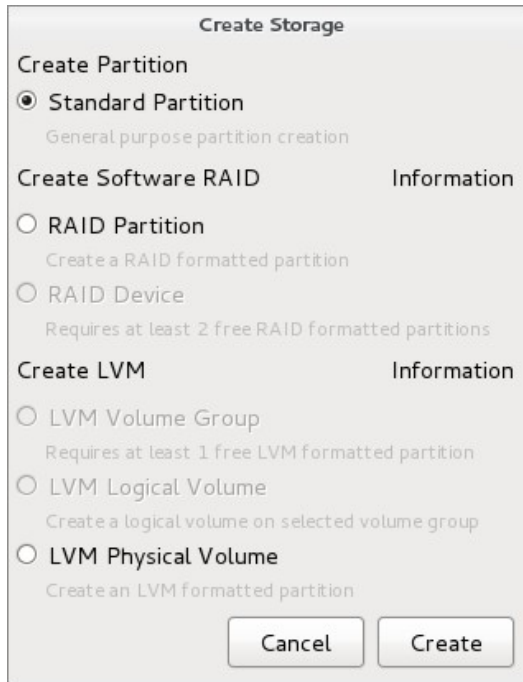


ඔබගේ පරිගණකයේ දිස් වන කවුළුව මෙයම නොවීමට ඉඩ ඇත. මෙහි වගුවක් සේ දක්වා ඇති දත්ත පරිගණකයේ පරිගණකයට වෙනස් විය හැක.

ඉහත රූපයේ vfat ලෙස දැක් වෙනුයේ FAT32 පාඨයන් වේ. NTFS පාඨයන් ntfs ලෙස දිස්වේ.

Hanthan Linux ඔබගේ පරිගණකයේ ස්ථාපනය කිරීම සඳහා නව පාර්ටිශන් තැනීම අපි මෙහිදී සලකා බලමු. ඒ සඳහා ඔබගේ දාඩ තැටියේ හිස් ඉඩක් සහිත පාර්ටිශන් එකක් තෝරා "Create" බොත්තම ඔබන්න. එවිට පහත පරිදි කවුළුවක් ලැබෙනු ඇත.

මෙහි "Create partition" යටතේ "Standard Partition" තෝරා "Create" බොත්තම ඔබන්න. එවිට පහත පරිදි කවුළුවක් දිස් වනු ඇත. පහළ දකුණු පස රූපයේ පරිදි Mount point ඉදිරියෙන් ඇති පහළට ඇදහැලෙන මෙනුවෙන් (drop down) අවශ්‍ය Mount point තෝරාගත හැක.



ඉහත වම පස ඇති රූපයේ පරිදි File System Type ඉදිරියෙන් ඇති පහළට දිගහැරෙන මෙනුවෙන් (Dropdown menu) අවශ්‍ය කරන ගොනු පද්ධති ආකෘතිය (File System Type) තෝරාගන්න.

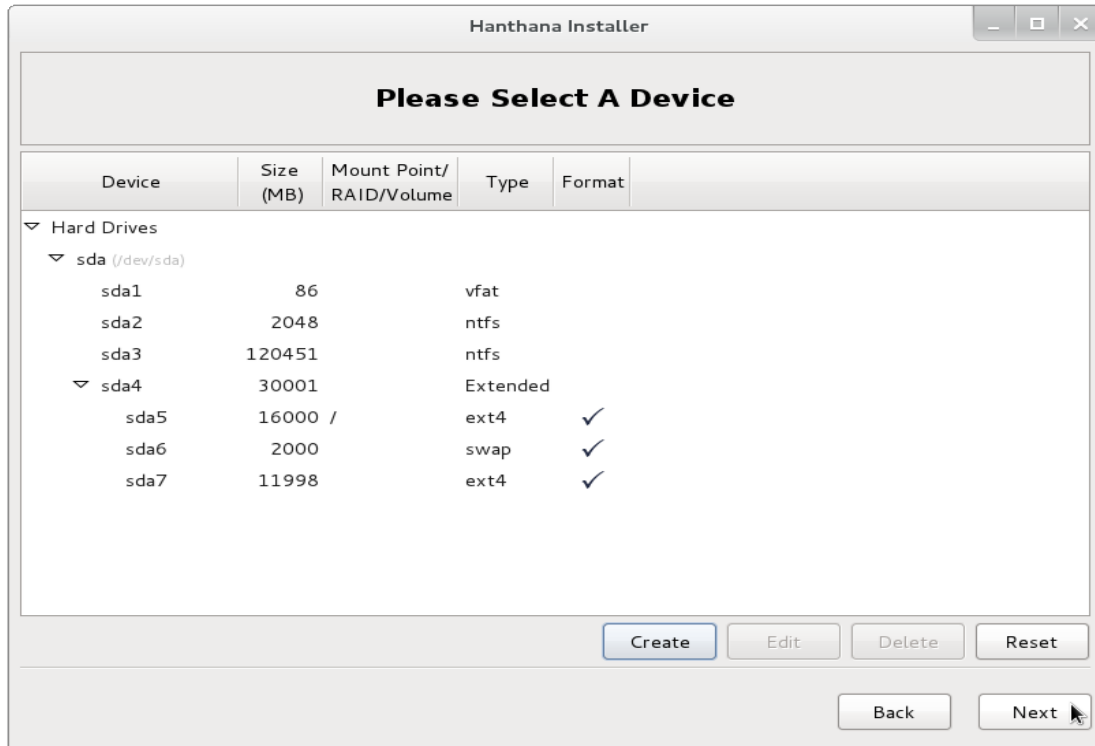
මෙහිදී ඔබට "Mount point", ගොනු පද්ධති ආකෘතිය (File System Type), පාර්ටිශන් එකේ ප්‍රමාණය ආදිය සඳහන්කර පාර්ටිශන් එක තැනීම සිදු කල හැක. Hanthana Linux ස්ථාපනය සඳහා පහත පරිදි පාර්ටිශන් තැනීම යෝග්‍ය වේ. එම පාර්ටිශන් තැනීම සඳහා ඉහත පියවර තැවත තැවත සිදු කරන්න.

Mount point	File System Type	Size	Description
/	ext4	15GB පමණ	මෙය අනිවාර්යෙන් තැනිය යුතු පාර්ටිශන් එකකි. 6GB පමණ කුඩා ඉඩක් වුවත් මෙයට වෙන්කල හැකි වුවත් පසුව අමතර මෘදුකාංග ස්ථාපනය කිරීමේදී හිස් ඉඩ ප්‍රමාණවත් නොවීමෙන් ගැටළු ඇති විය හැක. මෙ නිසා අවම වශයෙන් 15GB පමණ ඉඩක් වෙන් කිරීම වඩා යෝග්‍ය වේ. නමුත් සාමාන්‍ය පද්ධතියක් සඳහා 20GB ට වඩා වැඩි ඉඩක් අවශ්‍ය නොවිය හැක. /home පාර්ටිශන් එක වෙනම තනන්නේ නැති නම් ද සහ ඔබේ පුද්ගලික ගොනු ප්‍රමාණය වඩා විශාල නම් මීට වඩා වැඩි ඉඩක් ලබා දෙන්න.
/boot	ext4	500MB	අනිවාර්ය නැත. මෙහි සත්‍ය වශයෙන්ම වැය වන්නේ 30MB පමණ වේ. නමුත් පද්ධතිය upgrade කිරීමකදී මෙම පාර්ටිශනයේ වැඩි ඉඩක් තිබීම ගැටළුවකින් තොරව upgrade කිරීමට හේතු වේ. කෙසේ වුවත් 500MB ට වඩා වැඩි ඉඩක් මේ සඳහා වෙන් කිරීම අනවශ්‍යයි. මෙහි ඉතිරිවන ඉඩ ප්‍රමාණය ඔබේ පුද්ගලික භාවිත සඳහා යොදාගත නොහැක.
අදාල නොවේ	swap	1GB	මෙය ඔබගේ RAM ධාරිතාව ප්‍රමාණවත් නොවන අවස්ථාවල දාඩ තැටියේ කොටසක් RAM ලෙස භාවිතා කිරීමට ඇති පාර්ටිශන් එකයි. ඔබගේ RAM ධාරිතාව 1GB ට අඩු නම් එමෙන් දෙගුණයක් මේ සඳහා වෙන් කිරීම සමමතයයි. මෙහි කිසිදු ඉඩ ප්‍රමාණයක් ඔබේ පුද්ගලික භාවිත සඳහා යොදාගත නොහැක. නමුත් පරිගණකයේ RAM එක 2GB ට වඩා වැඩි අවස්ථාවකදී අවම 2GB හෝ අදාල RAM ප්‍රමාණයට සමාන ප්‍රමාණයක swap පාර්ටිශන් එකක් තනන්න.
/home	ext4	අවශ්‍ය තරම	අනිවාර්ය නැත. මෙය පරිශීලක දත්ත ගබඩා කරන පාර්ටිශන් එකයි. එම නිසා ඔබට කැමති ඉඩක් මේ සඳහා වෙන් කල හැක. මෙසේ වෙනම පාර්ටිශන් එකක් /home සඳහා තැනීමෙන්, පද්ධතිය වෙනත් පද්ධතියකට වෙනස් කිරීමේදී හෝ upgrade කිරීමේදී පරිශීලක දත්ත ආරක්ෂාකර ගැනීමට හැකි වීම සහ පරිශීලක අභිප්‍රේෂ (user preferences) එලෙසම භාවිතා කිරීමට (බොහෝ විට) හැකිවීම ආදී වාසි අත්වේ. ඔබගේ පුද්ගලික ලිපි, mp3 ගොනු, චිත්‍ර පට වැනි බොහෝ දෑ ඇත්නම් ඊට සරිලන ඉඩක් ලබා දෙන්න. ඔබේ පුද්ගලික භාවිතය සඳහා අවශ්‍ය ඉඩ ප්‍රමාණය තීරණය කළ හැකි වන්නේ ඔබට පමණි.

ඉහත සඳහන් කර ඇති /boot සහ /home යන පාර්ටිශන් වෙනම තැනීම සිදු නොකරන්නේ නම් ස්වයංක්‍රීයව / පාර්ටිශනය තුළ තැනෙනු ඇත. නවද මීට පෙර ඔබේ පරිගණකයේ වෙනත් මෙහෙයුම්පද්ධති ඇත්නම් එම පද්ධති මගින් සැකසූ ගොනු පද්ධතිද මෙහිදී දැකගත හැක. උදා: Microsoft Windows සඳහා භාවිත කළ ගොනු පද්ධති vfat ලෙසට ඔබට දිස්වෙනු ඇත.

ඔබේ පරිගණකයේ පළමු දාඩ තැටිය (Hard Disk) /dev/sda හෝ /dev/hda ලෙස දැක්වෙනු ඇත. දාඩ තැටි දෙකක් ඇත්නම් අනෙක් තැටිය /dev/sdb හෝ /dev/hdb ලෙස දැක්වෙනු ඇත. පළමු තැටියේ පාර්ටිශන් 3 ක් ඇත්නම් ඒවා පිළිවෙලින් /dev/sda1, /dev/sda2, /dev/sda3 හෝ /dev/hda1, /dev/hda2, /dev/hda3 ලෙස දැක් වෙනු ඇත. hda හෝ sda ලෙස අදහස් වන්නේ; IDE මෙවලම සඳහා h ද SATA/SCSI මෙවලම සඳහා s අකුරද ලෙසයි.

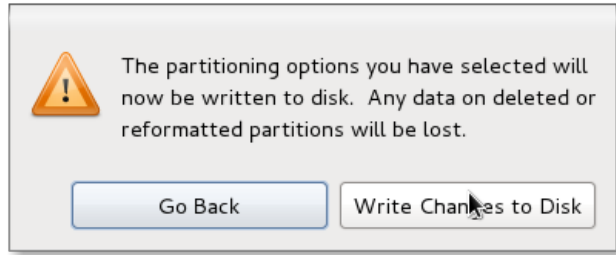
නිසි පරිදි පාර්ටිශන් තැනීමෙන් පසුව ඔබට පහත රූපයට සමාන කවුළුවක් ලැබෙනු ඇත.



මෙහි "Format" තීරුවේ 'හරි' සලකුණු වැටී ඇති සියළුම පාර්ටිශන් වල දත්ත ඊළඟ පියවරේදී අදාල ගොනු සංයුතියට (format) හැඩගැසෙන බැවින් එම පාර්ටිශන් වල ඇති දත්ත මැකෙනු ඇත. ඇත. එම නිසා ඔබ වැරදීමකින් හෝ, ඔබ අදහස් නොකල පාර්ටිශනයක් තේරී ඇත්දැයි යළි පරීක්ෂා කර බලන්න.

"Next" බොත්තම ඔබන්න. පහත පරිදි අනතුරු ඇඟවීමේ පණිවිඩයක් ලැබෙනු ඇත. මෙහි ඔබ ආකෘතිකරණය (format) කිරීමට තේරී ඇති මෙවලම පෙන්වයි. මෙහි යම වැරද්දක් සිදු වී ඇත්නම් "Cancel" ක්ලික් කර නැවත පෙර කවුළුව වෙත පිවිසිය හැක.

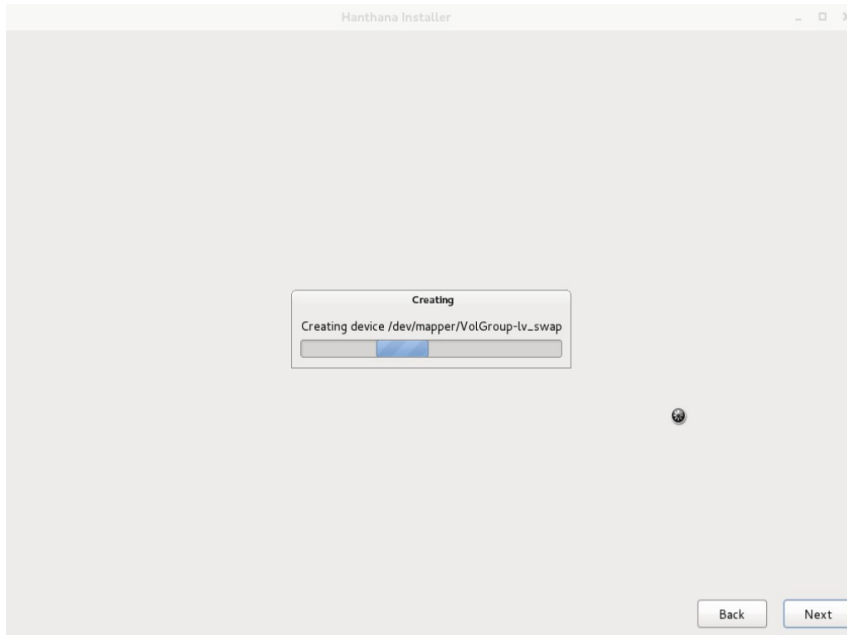
මෙහි පෙන්වා ඇති දත්ත නිවැරදි නම් "Format" බොත්තම ඔබන්න. එවිට පහත පරිදි ස්ථිර කිරීමේ පණිවිඩයක් ලැබෙනු ඇත.



මෙහිදී ඔබ සලකුණු කළ පාර්ටිශන් වෙනස් කිරීම නැවත සලකා බැලීමට ඔබට අවස්ථාව ලබා දෙයි. කිසියම් වැරද්දක් සිදු වී ඇත්නම් "Go Back" බොත්තම ඔබා එය නිවැරදි කරන්න. නැත්නම් "Write Changes to disk" බොත්තම ඔබන්න.

මෙම පියවරෙන් ඉදිරියට ඔබගේ පාර්ටිශන් වගුවට (partition table) සිදු කිරීමට ඔබ සලකුණු කල කිසිදු වෙනසක් නැවත වෙනස් කල නොහැකි බව සලකන්න.

ඉන්පසු ඔබට පහත රූපයේ පරිදි ඔබගේ පාර්ටිශන් Hanthana Linux ස්ථාපනයට සුදුසු අයුරු සැකසීමේ ප්‍රගතිය දැක්වෙන කවුළුවක් ලැබෙනු ඇත.

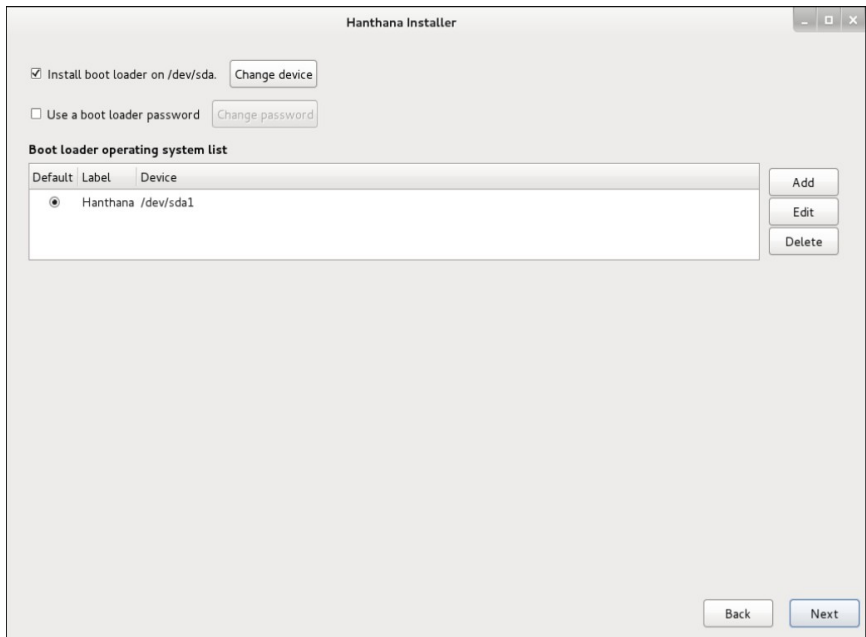


### ආරම්භක මෙහෙයුම් පද්ධතිය

මෙහිදී ලූඛෙන කවුච්වෙන් ඔබේ පරිගණකය ආරම්භ කිරීමේදී පෙරනිමියෙන් කුමන මෙහෙයුම් පද්ධතියෙන් ආරම්භ කල යුතුදැයි සැකසිය හැක. ඔබේ පරිගණකයේ දැනට කිසිදු මෙහෙයුම් පද්ධතියක් ස්ථාපනය කර නොමැති නම් මෙය අදාළ නොවේ. නමුත් දැනටමත් ඔබේ පරිගණකයේ මෙහෙයුම් පද්ධතියක් ස්ථාපනය කර ඇත්නම්, මෙහිදී එය හඳුනාගෙන පෙරනිමියෙන් කුමන මෙහෙයුම් පද්ධතියෙන් පරිගණකය ආරම්භ කල යුතුදැයි තේරීමට ඔබට අවස්ථාව ලබා දෙයි. අදාළ මෙහෙයුම් පද්ධතිය තෝරා "Edit" බොත්තම එබීමෙන් එය පරිගණකයේ ආරම්භයේදී කුමන නමකින් පෙන්විය යුතුද යන්න ලබාදිය හැක.

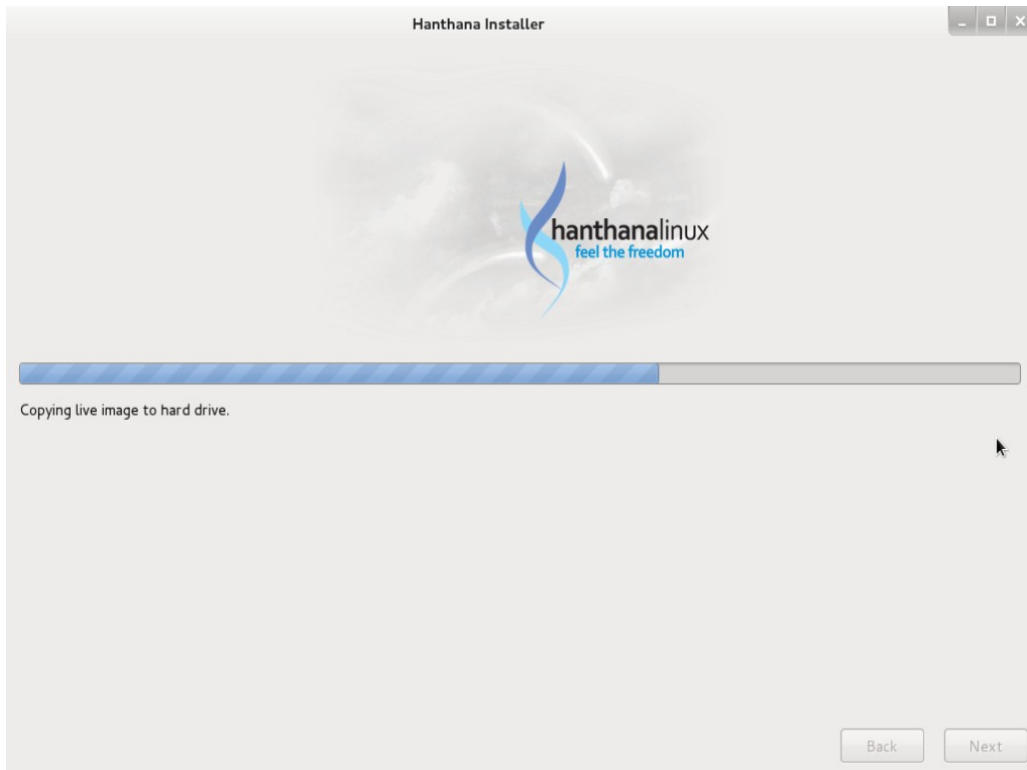
උදාහරණයක් ලෙස ඔබේ පරිගණකයේ දැනටමත් Windows XP මෙහෙයුම් පද්ධතිය ස්ථාපනය කර ඇත්නම් මෙම පියවරේදී ඔබගේ පරිගණකයේ දැනටමත් තවත් මෙහෙයුම් පද්ධතිය ස්ථාපනය කර ඇති බව Hanthana Linux ස්ථාපකය මඟින් හඳුනාගනී. නමුත් එහි නම (Label) "Other" ලෙස පෙන්වනු ඇත. මෙය ඔබට Windows XP (හෝ වෙනත් නමක්) ලෙස ප්‍රතිස්ථාපනය කිරීමට අවශ්‍ය නම් එම තීරුව තෝරා කර Edit බොත්තම ඔබා අදාළ නම් ලබා දිය හැක.

එමෙන්ම Default යටතේ සලකුණු වී ඇති මෙහෙයුම් පද්ධතිය පරිගණකය පණගැන්වෙන සෑම මොහොතකම ස්වයංක්‍රීයව ක්‍රියාත්මක වේ.

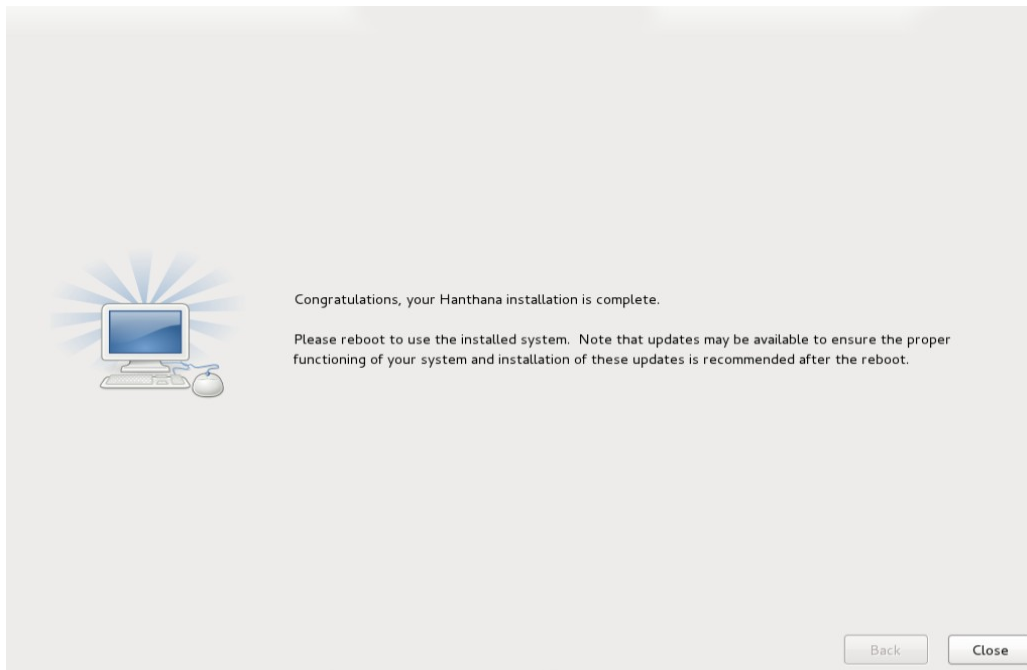


"Next" බොත්තම ඔබන්න.

දැන් ඔබට ඔබගේ පරිගණකයේ Hanthana Linux මෙහෙයුම් පද්ධතිය ස්ථාපනයේ ප්‍රගතිය පෙන්වන කවුළුවක් දිස් වනු ඇත. මෙ සඳහා තරමක් කාලයක් ගත විය හැක (එම කාලය ඔබගේ පරිගණකයේ දෘඩාංග ගුණාත්මක මත පදනම්ව). ඒ නිසා ඉවසීමෙන් රැඳී සිටින්න. මෙම කාලය බොහෝ විට විනාඩි 30 ක් හෝ ඊට අවම විය හැක.



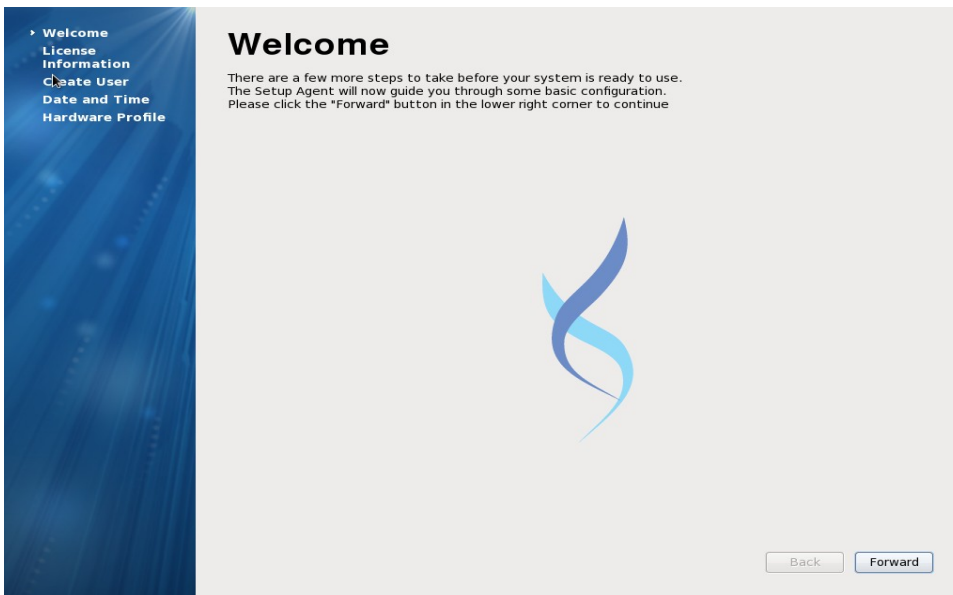
මෙය සම්පූර්ණ වූ පසු ස්ථාපනය සාර්ථකව සම්පූර්ණ කල බව දැක්වෙන පණිවිඩයක් අඩංගු කවුළුවක් දිස් වනු ඇත.



සුභ පැතුම්! ඔබ සාර්ථකව Hanthana Linux මෙහෙයුම් පද්ධතිය ඔබගේ පරිගණකයේ පිහිටුවා අවසන්.

## පරිගණකය යළි ඇරඹීම

දැන් ස්ථාපනයට භාවිත කළ සජීවී තැටිය ධාවකයෙන් ඉවතට ගෙන පරිගණකය අරඹන්න (Restart). එවිට පහත පරිදි තිරයක් ලැබෙනු ඇත.



"Forward" බොත්තම ඔබන්න.

## බලපත්‍ර තොරතුරු

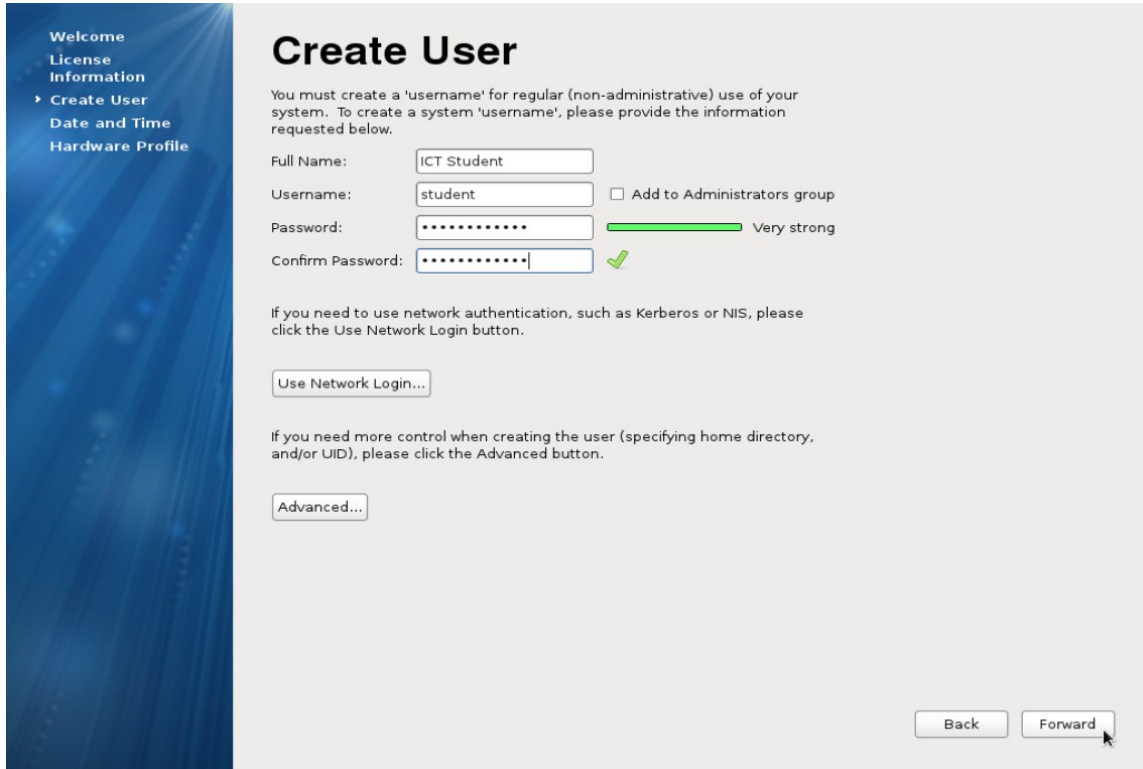
මින් පසු බලපත්‍ර තොරතුරු (License Information) අඩංගු තිරය දිස් වනු ඇත.



"Forward" බොත්තම ඔබන්න.

## නව පරිශීලකයෙක් තැනීම

මෙහිදී නව පරිශීලකයෙක් තැනීම සිදු කරන්න.



මෙහිදී පරිශීලකට ගිණුම සෑදීම සඳහා ඔබට අවකාශ ලැබේ. පරිශීලක නාමය ඉංග්‍රීසි කැපිටල් අකුරු රහිතව සෑදීම ඔබට පහසුවනු ඇත. මුරපදයක් යෙදීමේදී එකම මුරපදය දී ඇති පෙළ කොටු (text box) දෙකෙහිම ඇතුළු කිරීමට සැලකිලිමත් වන්න. ඔබ ලබා දෙන මුරපදය මතකයේ රඳවා ගැනීමට අමතක නොකරන්න.

ගිණුමක් සෑදීම සඳහා පහත උදාහරණය සැලකිල්ලට ගන්න:

Username: sirimal

Full Name: Sirimal Ahinsaka

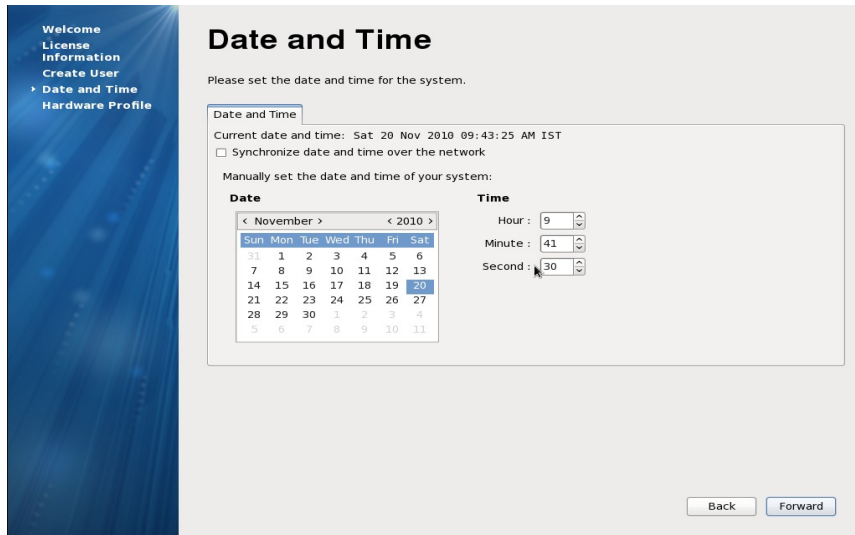
Password: ආයතනයක වැනි පොදු ස්ථානවලදී නමාගේ පරිශීලක නාමය රහස්‍යභාවය ලෙස භාවිත නොකරන්න.

අදාළ තොරතුරු නිවැරදිව ලබාදුන් පසු "Forward" බොත්තම ඔබන්න.



## දිනය සහ වේලාව

දිනය සහ වේලාව සැකසීම මෙහිදී සිදු කරන්න.

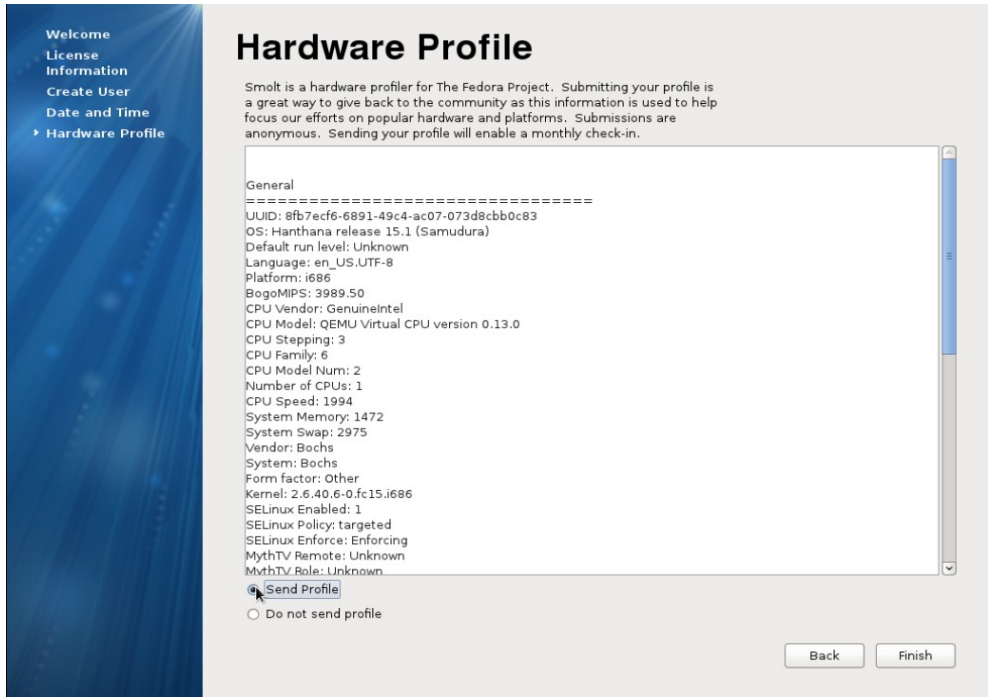


"Forward" බොත්තම ඔබන්න.

## දෘඩාංග පැතිකඩ

මෙහිදී ඔබගේ පරිගණකයේ දෘඩාංග පැතිකඩ (Hardware profile) පෙන්වනු ඇත. මෙහෙයුම පද්ධතියේ අනාගත සංවර්ධනයට සහය පිණිස මෙම දත්ත යවන්නදැයි ඔබෙන් විමසීමක් කරනු ඇත. මෙම දත්ත යැවීම සඳහා ඔබට අන්තර්ජාල සම්බන්ධතාවය තිබිය යුතුයි. මෙහිදී ඔබට කැමති විකල්පයක් එනම් "Send profile", "Do not send profile" තේරිය හැක.

ඔබ මෙම දත්ත සැපයීම මගින් Hanthana Linux භාවිතය පිළිබඳව එහි සංවර්ධකයන්ට අදහසක් ලබා ගත හැකි වීම සහ එහි වැඩිදුර වර්ධනය සඳහා මෙම දත්ත උපයෝගී කර ගත හැකිවීම යන කරුණු සැලකිල්ලටගෙන, මෙම දත්ත යැවීමෙන් Hanthana Linux හි අනාගත සංවර්ධනයට ඔබ දායක වේ යැයි එහි සංවර්ධකයින් බලාපොරොත්තු වෙයි. එමනිසා ඔබට අන්තර්ජාල පහසුකම සහිතව ස්ථාපනය කරන අවස්ථාවන් වලදී "Send profile" විකල්පය තේරීමට කාරුණිකවන්න.



Send profile යන්න තෝරා "Finish" බොත්තම ඔබන්න.

මෙම අවස්ථාවේදී ඔබේ පුද්ගලික තොරතුරු නොව පද්ධතියේ තොරතුරු smolt සේවාදායකයට මාසිකව ලබා ගනී. මෙහිදී ඔබට කිසිදු හානියක් සිදු නොවන අතර පරිගණකය අන්තර්ජාලයට සම්බන්ද වූ විට ස්වකීයව ඔබ භාවිත කරන CPU, RAM, ආදී තොරතුරු ලබා ගනී. එලෙස ලබා ගන්නා තොරතුරු ඉහත රූපයේ පරිදි ඔබේ පරිගණකයේ දිස්වෙනු ඇත. මෙහි අරමුණ පද්ධතියේ ඉදිරි දියුණු කිරීම සඳහා පරිශීලකයන් භාවිත කරන දෘඩාංග පිළිබඳ පද්ධතියේ සංවර්ධකයින් දැනුවත් වීම සඳහා පමණි.

ඔබ මෙ සඳහා දායක නොවේ නම් "No, do not send." බොත්තම ඔබන්න.

මිලහට ඔබ ස්ථාපනය කළ Hanthana Linux පද්ධතියට ප්‍රවේශ වීමට අවස්ථාව ලබා දෙනු ඇත. ඔබේ මුරපදය ලබා දී ප්‍රවේශ වෙන්න.

## ආයුෂ්‍ය බෝවන් ! Hanthana Linux වෙත ඔබ සාදරයෙන් පිළිගනිමු.

Hanthana Linux පිළිබඳ ඔබේ අදහස් සහ යෝජනා info@hanthana.org විද්‍යුත් ලිපිනයට දන්වා එවීමට කාරුණිකවන්න.

Hanthana Linux පරිශීලක සමූහය <http://groups.google.com/group/hanthana-community> වෙත එක් වීමෙන් හන්තාන ලිනක්ස් පිළිබඳ ඇති ගැටලු විසඳාගත හැක. සමූහයට ලිපි එවීමට පෙර සමූහයට සම්බන්ධ වන්න. ලිපි එවීම සඳහා [hanthana-community@googlegroups.com](mailto:hanthana-community@googlegroups.com) ඉ-ලිපිනය භාවිත කරන්න.

පරිගණකයේ පරිශීලක ගිණුම තැනීම, ජාල සැකසුම, සිංහල භාවිත කිරීමේ උපදෙස්, USB Dongle භාවිතය ආශ්‍රිත ගැටලු සඳහා විසඳුම H15-FAQ-Sinhala.pdf සටහන තුළ දක්වා ඇත. නවද සිංහල ලිවීම සඳහා උපකාරක සටහන් දෙකක් ද එක් කර ඇත. Sayura-layout.pdf සහ Wijesekara-layout.pdf සටහන් සිංහල ඇතුළත් කිරීම සඳහා භාවිත කළ හැකි අතර සමමත දම්ල යතුරු පුවරුවද TamilKeyboardbyICTA.pdf නමින් එක් කර ඇත. මීට අමතරව හන්තාන 15 පද්ධතියේ ඇති නව Gnome 3 මුහුණත භාවිතයට පහසු වන ලෙස අමතර දැනුමක් ලබා දීම සඳහා Gnome3-Desktop-Guide.pdf නමින් ඇති සටහන එක් කර ඇත.